

 HINO

Supermarket

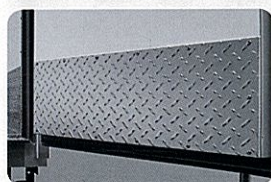


五噸完成車

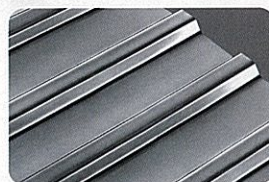
冷藏、冷凍車廂 / 升降尾門



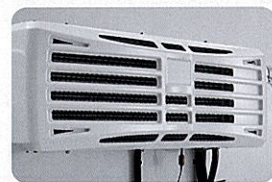
標準配備



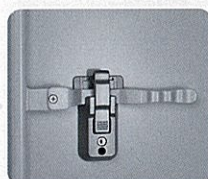
防撞護板



浪板底板



冷藏/冷凍機組



門鎖(附鑰匙)



側門導水槽

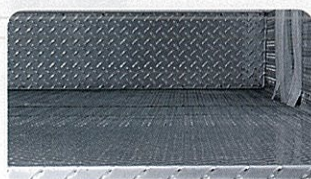


室內燈



排水孔

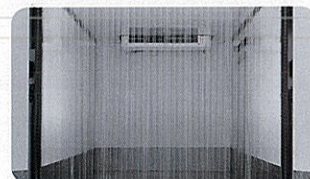
選用配備



壓花底板



升降尾門(單缸/雙缸)



保冷門簾

尺寸規格

項目		冷藏廂					冷凍廂					
		短軸	短軸+尾門	中軸	中軸+尾門	長軸	短軸	短軸+尾門	中軸	中軸+尾門	長軸	
車體尺寸	外長	mm	3,160	3,320	3,575	3,735	4,350	3,160	3,320	3,575	3,735	4,350
	外寬	mm	1,920									
	外高	mm	1,892									
	廂頂距地高	mm	2,700									
車廂材質	隔層材質 / 厚度	PU板, 50mm					PU板, 100mm					
	防撞護板	●(不鏽鋼花板30cm高)										
	不鏽鋼底板	●(浪板)/○(壓花板)					●(壓花板)	●(浪板)/○(壓花板)			●(壓花板)	
機組	庫溫設定範圍	-5°C~+30°C					-20°C~+30°C					
	壓縮機品牌	日本SANDEN					日本DENSO					
	使用冷媒	R134a					R404A					
	冷房能力	3200Kcal/h(0°C)					1800Kcal/h(-18°C)					
側門	副駕駛側單門	●(往前開門)										
標準配備	門鎖(附鑰匙)	●										
	室內燈	●										
	怠速提升按鍵	●										
	側門導水槽	●										
選用配備	升降	單缸1,000kg(尖型單片105cm)	—	●	—	—	—	—	●	—	—	—
		雙缸1,500kg(尖型單片120cm)	—	—	—	●	—	—	—	—	●	—
	尾門	線控+無線遙控	—	●	—	●	—	—	●	—	●	—
		保冷門簾	○(副駕駛側門及尾門)									

保固內容 ●：標配 ○：選配

冷藏冷凍廂體：一年；機組：一年或2萬公里(上述保固時間及里程以先到者為準)

※ 1.車圖皆為打造示意圖，僅供參考，車輛規格及配備皆以實車為準。2.規格表表列數值為標準值，部品尺寸及重量公差為±2%。3.各項保固詳細內容及限制請參考使用手冊。